



COME ARRIVARE:

- Per chi proviene da MI/BS:
Uscita Desenzano, proseguire per Mantova, Castiglione delle Stiviere, Guidizzolo, svoltare a sinistra per Volta Mantovana.
- Per chi proviene da MN - VR - CR:
Transitare da Goito e proseguire per Lago di Garda.
LAT. N 45° 18' 36" - LONG. E 10° 39' 37"

INFO E PRENOTAZIONI:

www.motoclubmincio.it ■ info@motoclubmincio.it

389.3454776 Filippo - 347.4676569 Carlo

Con il patrocinio di:



Provincia di Mantova
www.provincia.mantova.it



Associazione turistica
Colline Moreniche del Garda
www.collinemoreniche.it



Amministrazione Comunale
di Volta Mantovana
www.voltamn.it



Associazione Strada dei Vini
e dei Sapori Mantovani
www.mantovastradaviniesapori.it



Pro Loco
Voltese



Allianz RAS

SOLUZIONI FINANZIARIE E ASSICURAZIONI
DALLA A ALLA Z

AGENZIA DI GOITO

Ag. Proc. Ezio Onorati

Piazza Sordello, 8 - 0376.688360

Sassi Dorianò & Andrea

C.M.V. Carpenterie e serramenti ferro ed alluminio
Via Puccini, 38 - Volta Mantovana
Tel. 0376 83554

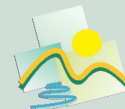
 **bimota**  **DUCATI**  **YAMAHA**  **SUZUKI**

by **FRANCESCHI** motori

VENDITA E ASSISTENZA MOTO
E PARTICOLARI RACING

www.franceschimotori.it - officina@franceschimotori.it

Via Goito, 41 - 46049 VOLTA MANTOVANA (MN)
Tel. e Fax 0376.801255 - Cell. 347.0364455



Agriturismo Cascina Boschi

Via dei Boschi, 20 - 46049 Volta Mantovana (MN)
Tel: 0376-81.28.87 • Fax: 0376-83.86.54

E-mail: info@cascinaboschi.com • www.cascinaboschi.com



2° giro delle "Colline Moreniche"

Trofeo Lombardia 2010



18 Aprile 2010

Volta Mantovana



PROGRAMMA

ORE 8,00 Iscrizioni presso sede municipale di Volta Mantovana, via B. Paola Montaldi n. 15.

ORE 11,00 Termine iscrizioni.

ORE 14,00 Termine massimo per consegna cartellini di transito.

ORE 14,30 Premiazioni.
Estrazione week-end in agriturismo

ISCRIZIONE euro 10,00 (comprende colazione, gadget, ristoro ai CT)

PRANZO euro 10,00 per gli iscritti.

Possibilità di pernottamento in agriturismo il sabato a prezzo convenzionato.

CENTRO GOMME



TODESCHI F.lli

VENDITA E ASSISTENZA PNEUMATICI
DI OGNI MARCA

CDG CONSULENTE DI GUIDA

Str. Segrada, 21 - GOITO (MN) - Tel. 0376 604309 - Fax 0376 605245
info@centrogommetodeschi.191.it

REALE

Cantine BOSELLI dal 1442

Strada Volta-Monzambano 34, Località Reale
46049 Volta Mantovana (Mantova) Italia

Tel: +39 037683409 Fax: +39 0376802603

Cell Gianni: 3484434211

Massimo: 3483578007

info@cantinareale.it

Società Agricola Reale
di Boselli s.s.

www.cantinareale.it

